



## Format du projet

- > Le stage commence en **avril** (date précise déterminée ultérieurement)
- > Vous ferez partie d'une **équipe interdisciplinaire de 4 à 6 stagiaires**, recruté-es pour travailler sur le projet
- > Vous serez **encadré-e par un-e designer de l'UGA Design Factory**, à raison d'une demie-journée à un jour par semaine. Le reste du temps, **vous travaillerez en autonomie**.
- > Nous aborderons le projet avec des **approches en design de service, pensée systémique et créativité**.
  - > Ces approches nous permettent de bien comprendre le contexte et les usages, d'identifier des leviers de transformation, de formuler des intentions et des propositions pour ensuite les tester et les faire évoluer, par itération.
  - > Nous travaillerons également la matérialisation des idées et scénarios afin de donner à voir les idées, de mieux les appréhender, pour en discuter collectivement et pouvoir les affiner.
  - > Vous n'avez pas nécessairement besoin de maîtriser ces outils pour participer au projet : le ou la designer encadrant-e sera là pour vous accompagner dans la démarche.
- > Le stage durera **entre 3 et 4 mois**, au cours desquels vous passerez par différentes phases :
  - > Une **phase d'immersion** dans le sujet, avec des recherches documentaires et des apports d'expert-es.
  - > Une ou plusieurs **phases d'enquête terrain**, où l'équipe réalise des observations et des entretiens puis les analyse pour comprendre les usages, les enjeux, le contexte.
  - > Une **phase d'idéation**, où l'équipe fait émerger des intentions de projets et des pistes de propositions concrètes à mettre en place.
  - > Plusieurs **phases de développement des idées**, entremêlées à une ou plusieurs **phases de tests**, pour affiner les propositions en fonction des réalités et retours du terrain.
- > Des rencontres régulières seront prévues avec les commanditaires et partenaires pour affiner les orientations et propositions
- > Le stage se conclura par une **restitution orale et un rapport écrit** qui doit permettre aux commanditaire et partenaire de poursuivre le travail effectué.
- > Vous serez basés à la **Maison de la Création et de l'Innovation** - 339 avenue centrale 38400 Saint Martin d'Hères. Vous travaillerez dans une salle dédiée tout au long du projet, et pourrez accéder ponctuellement aux autres salles de la MaCI, telles que « la Pelote » ou la « Créathèque » afin de bénéficier de leurs outils de créativité et de matérialisation.
- > Convention de stage et **gratification au tarif légal en vigueur**
- > **Temps plein** (35h/semaine)

## Parties prenantes du projet

- > **UGA Design Factory** – Pilote le projet, accueille et encadre les stagiaires.

Nous développons, intégrons et utilisons des méthodes basées sur la créativité et le design pour comprendre et aborder les transitions écologiques et sociales.

- > **VerIT** – Partenaire, finance le projet et apporte son expertise.

L'ambition du projet VerIT est de développer un ensemble d'actions de sensibilisation et de formation pour une grande variété de publics.

- > **Direction des systèmes d'informations mutualisés (DSIM)** et la **DGD SI** de l'UGA – Commanditaires et bénéficiaires du projet.

Ces directions gèrent notamment les services, parcs matériels et infrastructures numériques de l'UGA. Elles assurent également l'assistance fonctionnelle des solutions déployées.

## Profils recherchés

- > Étudiant-es en **master 1** ou **master 2**
- > Domaines d'études particulièrement appréciés :
  - > **informatique**
  - > **management des systèmes d'information**
  - > **design**
  - > **psychologie du travail**
  - > **sociologie des organisations**
  - > **droit...**
- > Sensibilité aux **enjeux écologiques et sociaux**, aux **alternatives numériques** et volonté de **travailler autour des transitions**



## Compétences professionnelles approfondies pendant le stage

- > **Comprendre un contexte d'intervention et ses enjeux par la réalisation d'enquêtes** (entretiens, observations, documentations, veille...)
- > **Travailler en mode projet et en forte autonomie** (gestion des échéances, organisation du travail dans le temps, mobilisation des ressources adaptées aux besoins...)
- > **Travailler en équipe interdisciplinaire** (apprendre à coopérer et à travailler ensemble sur le temps long, comprendre et mobiliser ses propres spécificités, écouter et prêter attention à l'autre, composer avec une diversité de points de vue...)
- > **Composer avec de multiples facteurs**, parfois contradictoires (faire des choix justifiés)
- > **Adopter une posture professionnelle** dans les interactions avec les partenaires, commanditaires et bénéficiaires
- > **Développer sa pensée systémique, sa pensée critique et sa pensée créative**
- > **Formuler une vision et identifier des axes de travail**
- > **Faire émerger des idées**, les mettre en forme et les approfondir en détails
- > **Présenter ses avancées** de manière claire, tangible et originale
- > **Synthétiser son travail** en gardant l'essentiel
- > **Mettre en œuvre un processus de design** sur un projet concret
- > **Développer ses connaissances** des logiciels libres et des principes de l'open source

## Modalités de recrutement

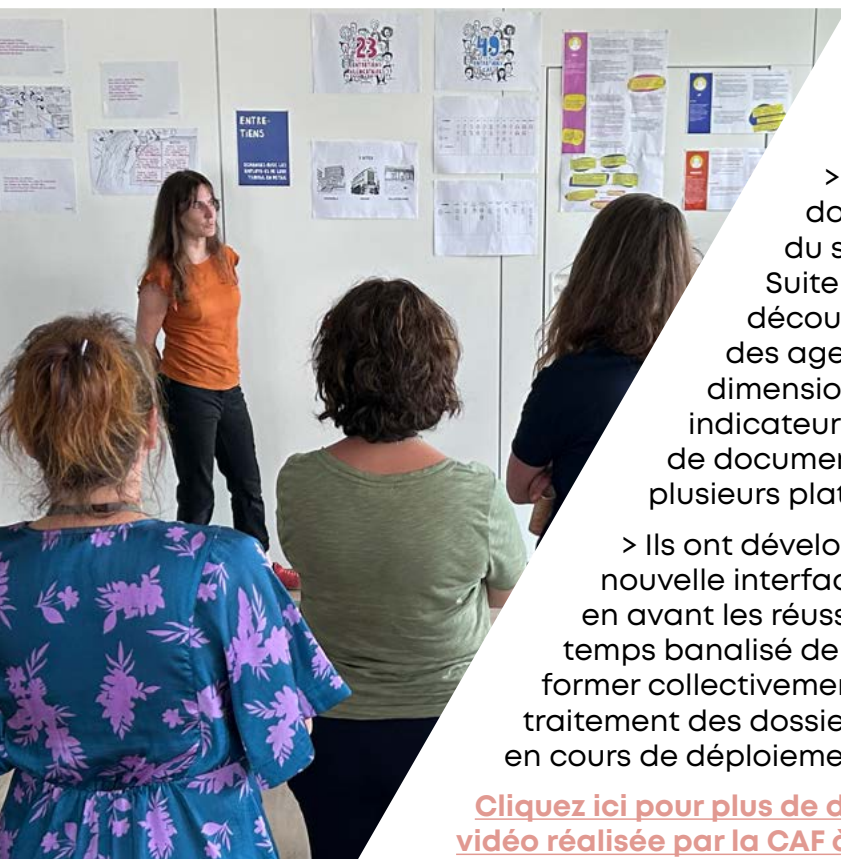
- > **Pour postuler, envoyer CV et lettre de motivation par mail à :**  
Quentin Scandela – Designer UGA Design Factory  
[quentin.scandela@univ-grenoble-alpes.fr](mailto:quentin.scandela@univ-grenoble-alpes.fr)
- > Date limite de **dépôt de candidatures** : **lundi 2/03 à 9h**
- > Les **entretiens** auront lieu le **mardi 10/03 matin** à la Maison de la Création et de l'Innovation, 339 avenue centrale, 38400 Saint Martin d'Hères
- > Le stage débutera courant **avril 2026**





## Éditions précédentes

Cette année sera la troisième édition du projet d'exploration par le design.  
Voici un aperçu des années précédentes ([plus de détails sur notre site internet](#)) :



### 2025 : Quelles nouvelles modalités d'organisation du travail à la CAF de l'Isère ?

> Les étudiant-es ont travaillé sur la manière dont est vécu et organisé le travail au sein du service production de la CAF de l'Isère. Suite à leur phase d'enquête terrain, ils ont découvert l'importance de requalifier le travail des agents de production, de retrouver une dimension collective du travail, de faire évoluer les indicateurs de performance et de faciliter le travail de documentation, jusqu'à présent éparpillé entre plusieurs plateformes.

> Ils ont développé et testé plusieurs idées dont une nouvelle interface de suivi de la performance, mettant en avant les réussites plutôt que les échecs, ainsi que un temps banalisé de manière mensuel pour continuer de se former collectivement afin de réduire les erreurs futures dans le traitement des dossiers et refaire groupe. Ces propositions sont en cours de déploiement à la CAF.

[Cliquez ici pour plus de détails sur le projet et pour découvrir la vidéo réalisée par la CAF à l'issue du projet.](#)

### 2024 : Quelles nouvelles modalités de formation pour les NIMA, en prenant en compte la résilience des fermes ?

> Les étudiant-es ont travaillé sur les modalités d'un nouveau dispositif de formation adapté aux enjeux spécifique des personnes non issues du milieu agricole (NIMA), qui souhaitent se réorienter dans le secteur agricole. Suite à leurs observations terrain, ils ont travaillé à la fois sur le format de la formation, ainsi que sur le fond. Il y avait notamment de forts enjeux à intégrer, au sein de la formation, des éléments sur la transmission des fermes, le réseau professionnel, la pratique paysanne et la formation entre pairs.

> Leur regard extérieur, associé à l'expertise des partenaires, a permis de faire émerger des propositions innovantes, qui ont ensuite été testées par les partenaires pendant plusieurs mois. La formation qui en résulte, hybride et inédite, devrait ouvrir à l'automne 2026.

[Cliquez ici pour plus de détails sur le projet](#)

[Cliquez ici pour découvrir les suites du projet](#)

